

# REWA

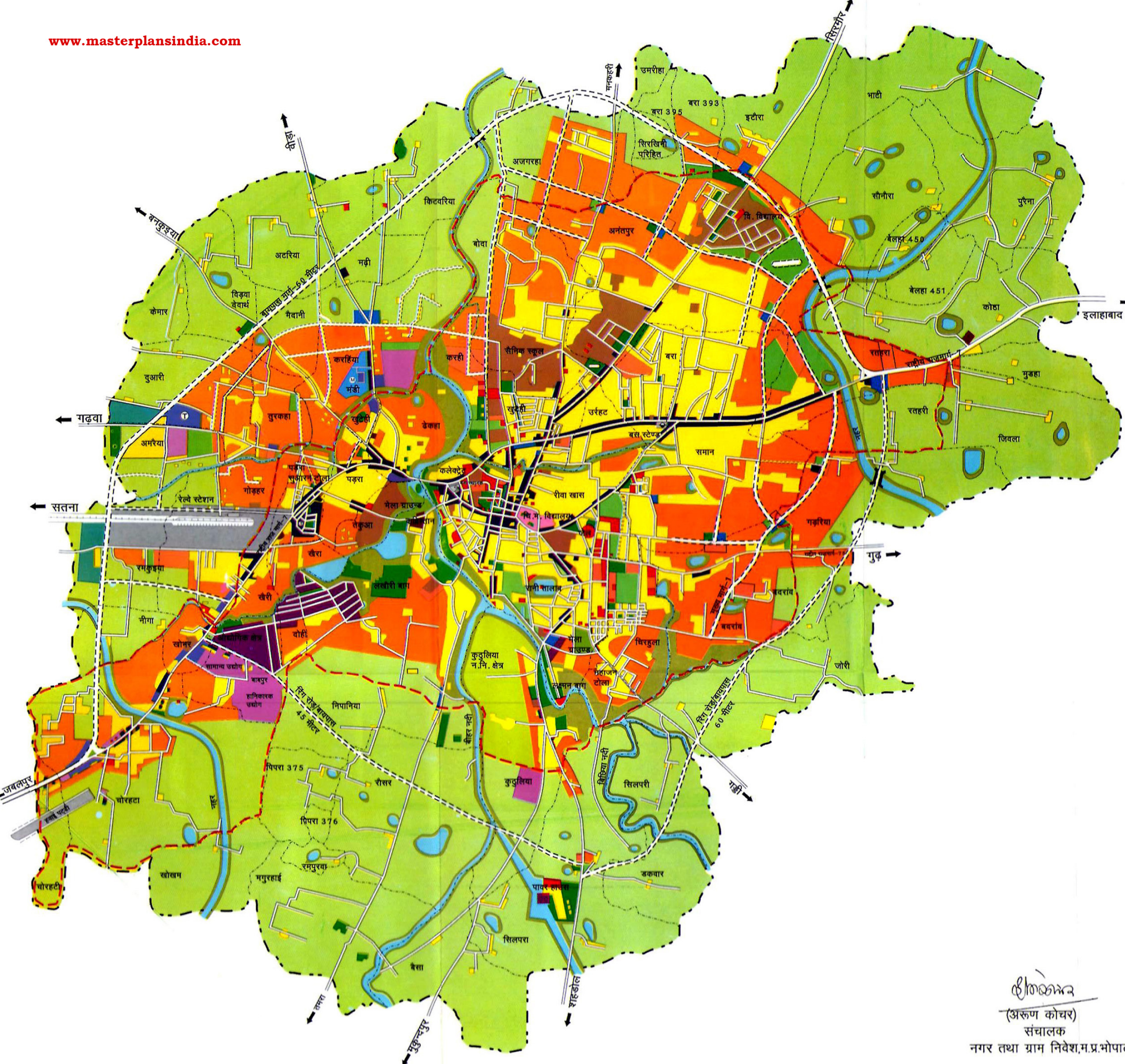
## DEVELOPMENT PLAN विकास योजना

# रीवा

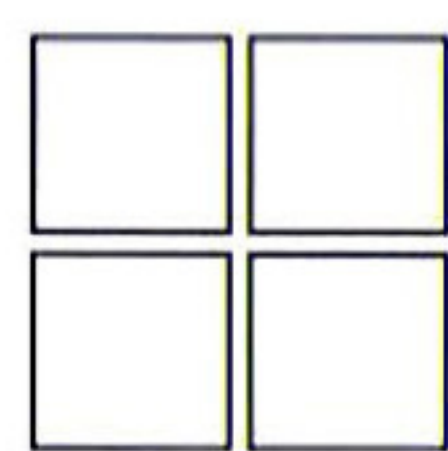
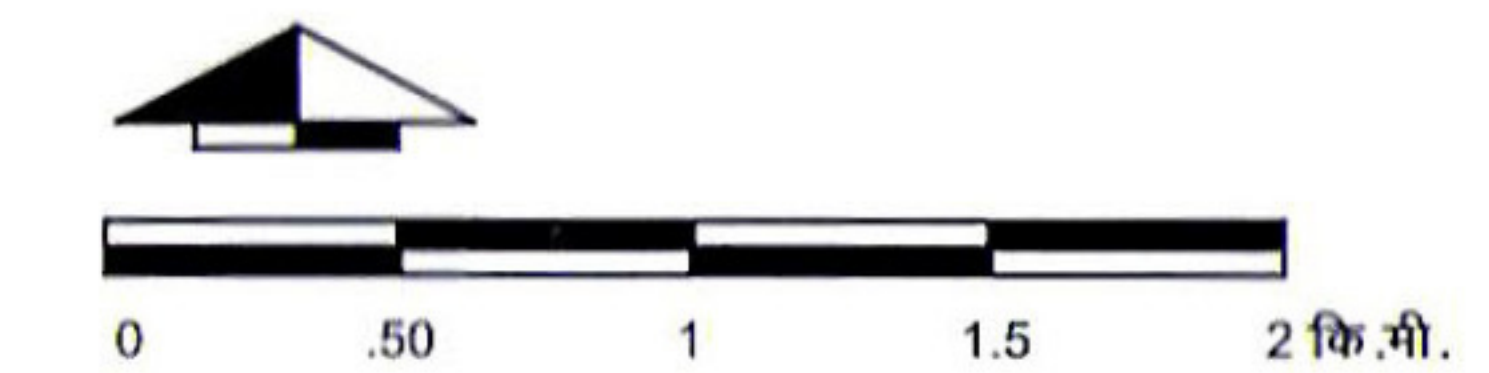
## विकास योजना

### वर्तमान प्रस्तावित EXISTING PROPOSED

<b>RESIDENTIAL</b>		आवासीय
<b>COMMERCIAL</b>		वाणिज्यिक
<b>GENERAL</b>		सामान्य
<b>SPECIALISED</b>		विशेषीकृत
<b>TRANSPORT NAGAR</b>		यातायात नगर
<b>MANDI</b>		मंडी
<b>INDUSTRIAL</b>		औद्योगिक
<b>PUBLIC &amp; SEMI PUBLIC</b>		सार्वजनिक एवं अर्ध सार्वजनिक
<b>SOCIAL CULTURAL &amp; ADMINISTRATIVE</b>		सामाजिक सांस्कृतिक एवं प्रशासनिक
<b>EDUCATIONAL</b>		शैक्षणिक
<b>HEALTH</b>		स्वास्थ्य
<b>PUBLIC UTILITES &amp; FACILITIES</b>		सार्वजनिक सेवाएँ एवं सुविधाएँ
<b>TRANSPORTATION</b>		यातायात
<b>ROAD</b>		मार्ग
<b>BUS STAND</b>		बस स्थानक
<b>RAILWAY LINE</b>		रेल्वे लाईन
<b>RAILWAY STATION</b>		रेल्वे स्टेशन
<b>RECREATIONAL</b>		आमोद प्रमोद
<b>PARK</b>		उद्यान
<b>STADIUM</b>		स्टेडियम
<b>MELA GROUND</b>		मेला मैदान
<b>ENVIRONMENTAL FORESTRY</b>		पर्यावरण वानिकी
<b>WATER BODIES</b>		जलाशाय
<b>AGRICULTURAL</b>		कृषि
<b>BOUNDARY</b>		सीमा
<b>PLANNING AREA</b>		निवेश क्षेत्र
<b>MUNICIPAL AREA</b>		नगर निगम
<b>VILLAGE</b>		ग्राम



(अरुण कोचर)  
संचालक  
नगर तथा ग्राम निवेश, म.प्र.भोपाल।



संचालनालय नगर तथा ग्राम निवेश मध्य प्रदेश