

# BHUSAWAR

## भुसावर

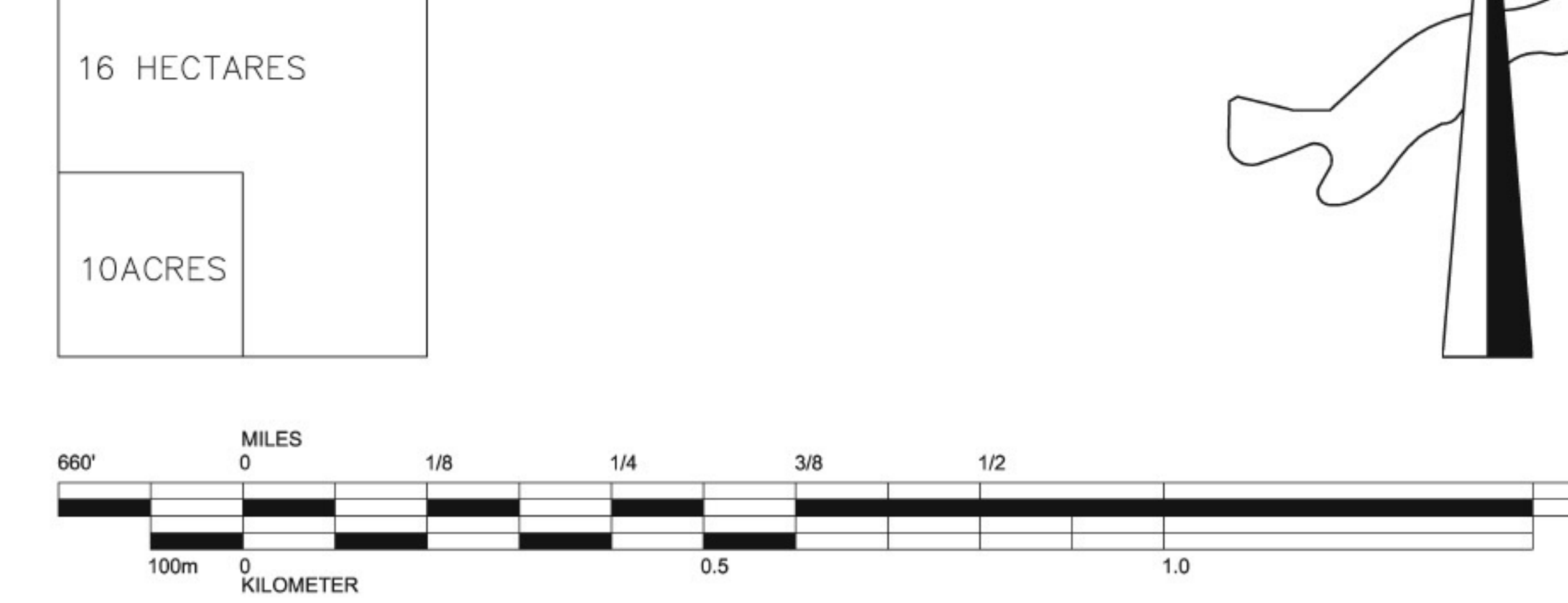
LAND USE PLAN 2031

भू - उपयोग योजना २०३१

- RESIDENTIAL** आवासीय
- LD LOW DENSITY UP TO 75 PERSONS PER ACRE  
अल्प घनत्व ७५ व्यक्ति प्रति एकड़ तक
  - MD MEDIUM DENSITY MORE THEN 75 PERSONS PER ACRE  
मध्यम घनत्व ७५ व्यक्ति प्रति एकड़ से अधिक
  - AHA AFFORDABLE HOUSING AREA  
अफोर्डेबल आवासीय क्षेत्र
- COMMERCIAL** वाणिज्यिक
- GC RETAIL BUSINESS & GENERAL COMMERCIAL / COMMERCIAL CENTER  
फुटकर व्यापार एवं सामान्य वाणिज्यिक / वाणिज्यिक केंद्र
  - WB WHOLESALE BUSINESS  
बोक व्यापार
  - WHW WARE HOUSING AND GODOWNS  
भांडारण एवं गोदाम
- INDUSTRIAL** औद्योगिक
- SMI SMALL AND MEDIUM INDUSTRIES  
लघु एवं मध्यम उद्योग
  - MA MINING AREA  
खनन क्षेत्र
- GOVERNMENTAL** राजकीय
- GOV GOVERNMENT & SEMI -GOVERNMENT OFFICES  
राजकीय एवं अर्द्ध-राजकीय कार्यालय
- RECREATIONAL** आनंद- प्रमोद
- PAS PARK, OPEN SPACES & PLAY GROUNDS / STADIUM  
बाग, खुले स्थल एवं खेल के मैदान / स्टेडियम
- PUBLIC & SEMI PUBLIC** सार्वजनिक एवं अर्द्ध-सार्वजनिक
- CI COLLEGE / PROFESSIONAL INSTITUTIONS  
महाविद्यालय / व्यावसायिक संस्थान
  - SS SENIOR SECONDARY / SECONDARY SCHOOL  
उच्च माध्यमिक / माध्यमिक विद्यालय
  - HH HEALTH FACILITIES / VETERINARY HOSPITAL  
चिकित्सा सुविधाएँ / पशु चिकित्सालय
  - SCR SOCIAL, CULTURAL, RELIGIOUS / HISTORICAL PLACES  
सामाजिक, सांस्कृतिक, धार्मिक / ऐतिहासिक स्थल
  - OC OTHER COMMUNITY FACILITIES  
अन्य सामुदायिक सुविधाएँ
  - PU PUBLIC UTILITIES  
जनोपयोगी सुविधाएँ
  - CB CREMATION AND BURIAL GROUND  
शमशान एवं कब्रिस्तान
- AGRICULTURAL** कृषि
- PCB PERIPHERAL CONTROL BELT  
परिधि नियंत्रण पट्टी
  - NO NURSERIES / ORCHARDS  
पौधशाला / फलोंबाग

- CIRCULATION** परिसंचरण
- BT BUS STAND / TRUCK TERMINAL  
बस अड्डा / ट्रक टर्मिनल
- | EXISTING ROADS                          | PROPOSED ROW           | PROPOSED ROADS    |
|---|------------------------|-------------------|
| विद्यमान सड़कें                         | प्रस्तावित मार्गाधिकार | प्रस्तावित सड़कें |
| 1 BYE-PASS ROAD<br>बाह्य सड़कें         | 36M                    | —                 |
| 2 ARTERIAL ROADS<br>प्रमुख सड़कें       | 30M                    | —                 |
| 3 SUB ARTERIAL ROADS<br>उपप्रमुख सड़कें | 24M                    | —                 |
| 4 MAJOR ROADS<br>मुख्य सड़कें           | 18M                    | —                 |
| OTHER ROADS<br>अन्य सड़कें              |                        | —                 |

- WB WATER BODIES  
नदी, नाले एवं तलाब
- ML MUNICIPAL LIMIT  
नगरपालिका सीमा
- HT HT ELECTRIC LINE  
उच्च धमता विद्युत लाइन
- VS VILLAGE SETTLEMENT  
ग्राम आबादी
- EMB EMBANKMENT  
पाल
- NU NOTIFIED URBAN AREA LIMIT U/S 3 (1) OF U. I. ACT 1959  
नगर सुधार अधिनियम १९५६ की धारा ३(१) के अन्तर्गत अधिसूचित नगरीय क्षेत्र सीमा



CONSULTANT AVAS VIKAS LIMITED, JAIPUR  
SUB-CONSULTANT CADCON CONSULTANTS PVT. LTD.

(MRINAL JOSHI)  
DEPUTY TOWN PLANNER (DSMT)  
TOWN PLANNING DEPTT. RAJ.

(R.K. TULARA)  
DEPUTY TOWN PLANNER  
JAIPUR ZONE, JAIPUR

(PRADEEP KAPOOR)  
SENIOR TOWN PLANNER  
JAIPUR ZONE, JAIPUR

