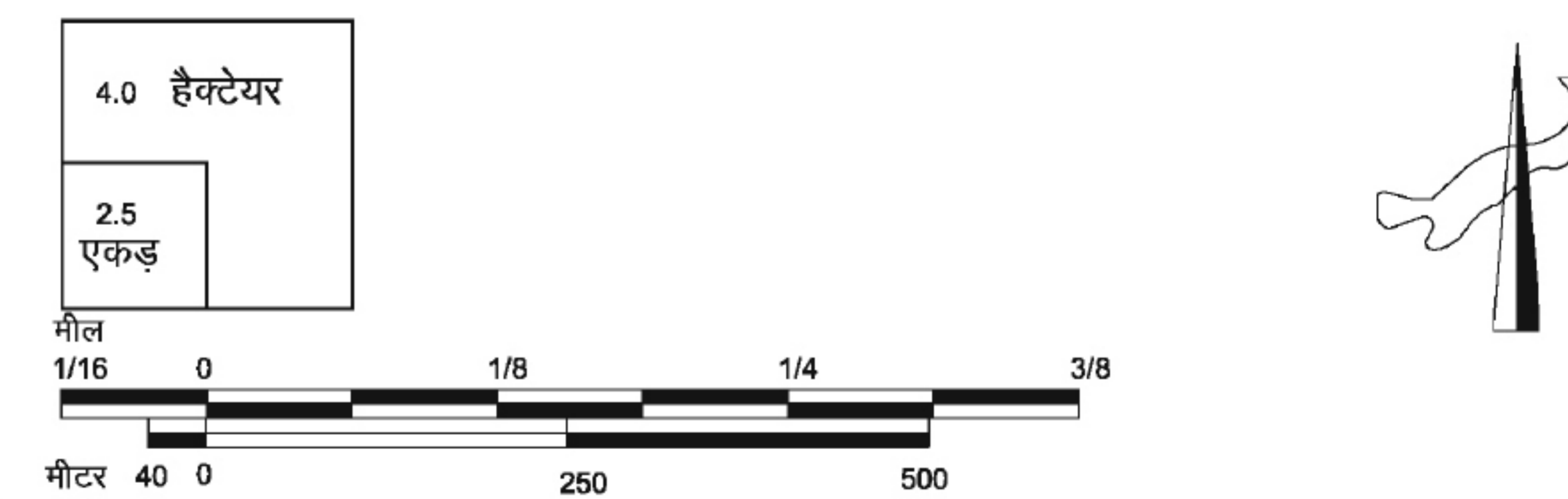


NAGAR नगर

GENERALISED EXISTING LAND USE - 2011
सामान्यकृत विद्यमान भू-उपयोग - 2011



- RESIDENTIAL** आवासीय
 - RESIDENTIAL आवासीय
- COMMERCIAL** वाणिज्यिक
 - RETAIL BUSINESS & GENERAL COMMERCIAL फुटकर व्यापार एवं सामान्य वाणिज्यिक
 - WHOLESALE BUSINESS थोक व्यापार
- INDUSTRIAL** औद्योगिक
 - SMALL AND MEDIUM INDUSTRIES लघु एवं मध्यम उद्योग
- GOVERNMENTAL** राजकीय
 - GOVERNMENT & SEMI-GOVERNMENT OFFICES राजकीय एवं अर्द्ध-राजकीय कार्यालय
- RECREATIONAL** आनंद-प्रमोद
 - PARK, OPEN SPACES & PLAY GROUND बाग, खुले स्थल एवं खेल के मैदान
- PUBLIC & SEMI PUBLIC** सार्वजनिक एवं अर्द्ध-सार्वजनिक
 - COLLEGE / PROFESSIONAL COLLEGES & RESEARCH INSTITUTION महाविद्यालय / व्यावसायिक महाविद्यालय एवं अनुसंधान संस्थान
 - SENIOR SECONDARY / SECONDARY SCHOOL उच्च माध्यमिक / माध्यमिक विद्यालय
 - HEALTH FACILITIES / VETERINARY HOSPITAL चिकित्सा सुविधाएँ / पशु चिकित्सालय
 - SOCIAL, CULTURAL & RELIGIOUS / HISTORICAL PLACES सामाजिक, सांस्कृतिक एवं धार्मिक / ऐतिहासिक स्थल
 - OTHER COMMUNITY FACILITIES अन्य सामुदायिक सुविधाएँ
 - PUBLIC UTILITIES जनोपयोगी सुविधाएँ
 - CREMATION AND BURIAL GROUND श्मशान एवं कब्रिस्तान
- AGRICULTURAL** कृषि
 - CULTIVATED LAND कृषि भूमि
- CIRCULATION** परिसंचरण
 - BROAD GAUGE RAILWAY LINE & RAILWAY STATION बड़ी रेलवे लाईन एवं रेलवे स्टेशन
 - BUS STAND / TRUCK TERMINUS बस अड्डा / ट्रक टर्मिनस
 - STATE HIGHWAY राज्य राजमार्ग
 - MAJOR ROAD मुख्य सड़क
 - KATCHA RASTA कच्चा रास्ता
 - EXISTING DEVELOPED AREA BOUNDARY विद्यमान विकसित क्षेत्र सीमा
 - MUNICIPAL LIMIT नगरपालिका सीमा
 - WATER BODIES नदी, नाले एवं तालाब
 - VACANT LAND रिक्त भूमि
 - HIGH TENSION POWER LINE उच्च क्षमता विद्युत लाईन
 - CULVERT कलवर्ट



CONSULTANT: AVAS VIKAS LIMITED, 4-SA-24, JAWAHAR NAGAR, JAIPUR, RAJASTHAN

SUB CONSULTANT: NF INFRA TECH SERVICE PVT. LTD., N-14, LG FLOOR, MALVIYA NAGAR, NEW DELHI - 110 017

रवि राय वर्मा, सहायक नगर निरीक्षक, भरतपुर क्षेत्र, भरतपुर

आर के तुलारा, उप नगर निरीक्षक, जयपुर जोन, जयपुर

प्रदीप कपूर, वरिष्ठ नगर निरीक्षक, जयपुर जोन, जयपुर